

Novotel Brüssel Centre Tour Noir ◆◆◆◆

Brüssel

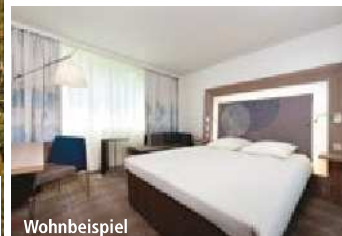


Das Hotel ist Mitglied der Accor Rainbow Selection und befindet sich in idealer Lage, um die Stadt zu erkunden, der Gay-Kiez von Brüssel ist ebenfalls bequem per Fuß zu erreichen.

DEIN PREISVORTEIL

In vielen Zeiträumen wohnst Du 3 Nächte im Hotel und zahlst nur 2 Nächte, es gibt Super-Wochenendpreise und bei Anreise an einem Samstag bekommst Du 25% Ermäßigung auf die 2. Nacht

GAY FRIENDLY In diesem Hotel sind schwule und lesbische Gäste herzlich willkommen



Wohnbeispiel

DEIN HOTEL

Lage: im Herzen von Brüssel am Place Ste. Catherine, zum wunderschönen Grand Place ca. 800 m, in unmittelbarer Nähe zum Grand Place befindet sich auch die Zuidstraat, wo sich die meisten Bars, Clubs, Saunen und Shops der lebendigen Gay-Szene befinden, deren regelmäßiges Highlight die Party „La Dementia“ ist und Party-Jünger aus ganz Europa anlockt.

Hotel: modern und komfortabel, im Frühjahr 2011 komplett renoviert, mit gutem Service, Brasserie „Foodsquare“ mit Terrasse (Frühstücksbuffet), gemütliche Bar, Wireless LAN ist gegen Gebühr verfügbar, Lift.

Zimmer: 217, modern-komfortabel mit Bad oder Dusche/WC, Föhn, Telefon, Kabel-TV, Minibar, Safe, Klimaanlage/Heizung, WLAN ist gegen Gebühr verfügbar (DI/EI). EZ = DZ zur Alleinbenutzung.

FIT & WELL

Im Aqua Health Center steht Dir ein Fitnessraum zur Verfügung, ein Dampfbad und ein Whirlpool sorgen für Entspannung – jeweils kostenfrei.

A: 17.2.-26.2. **B:** 1.4.-15.4. **I:** 30.4.-1.5. **J:** 16.5.-17.5. **K:** 28.5.-28.5. **L:** 29.6.-2.9. **M:** 26.10.-4.11. **N:** 14.12.-31.12. **O:** 16.1.-16.2. **P:** 27.2.-31.3. **Q:** 16.4.-29.4. **R:** 2.5.-15.5. **S:** 18.5.-27.5. **T:** 29.5.-28.6. **U:** 3.9.-25.10. **V:** 5.11.-13.12.

Reiseart TOUR		Anf H	Leistung BRU50000 GY			
			A	B	C	D
Unterbr	Belegung				Mo-Do	Fr-So
DI G	DZ/BoD/WC/UF	2-3	60	62	60	98
EI G	EZ/BoD/WC/UF	1	120	124	120	196

An-/Abreise: täglich. **Mindestaufenthalt:** 1 Nacht. **Hund:** nicht erlaubt.

Spartermine: 25% Ermäßigung auf die 2. Nacht bei Anreise samstags 16.1.-29.12. **3 = 2** Anreise 29.6.-31.8., 14.12.-31.12., bei Anreise freitags: **3 = 2** Anreise 16.1.-22.6., 7.9.-7.12. (außer 27.4. und 25.5.) (Ermäßigung und Spartermine nicht kombinierbar)

Leopold Hotel ◆◆◆◆

Antwerpen



Die 3. World Outgames 2013 werfen in Antwerpen bereits ihre Schatten voraus, auch der jährliche LeatherPride gehört zu den Szene-Event-Highlights der „Gay-Hauptstadt“ Flanderns.



Wohnbeispiel

DEIN HOTEL

Lage: im Herzen von Antwerpen, direkt gegenüber des Zentralparks, zu den Shoppingmeilen De Keyserlei und Meir, zum Hauptbahnhof und ins Diamantviertel jeweils ca. 500 m. Viele weitere Sehenswürdigkeiten der Stadt erreichst Du bequem zu Fuß. Antwerpens Szene ist sehr international geprägt, die über 70 Locations verteilen sich gleichmäßig über die wunderschöne Innenstadt.

Hotel: modernes, sehr ansprechend ausgestattetes Boutique-Hotel mit angenehmer Atmosphäre, mit Frühstücksraum (reichhaltiges Frühstücksbuffet), stylische Lounge Bar „Leopold“, Wireless LAN steht Dir in den

öffentlichen Bereichen des Hotels kostenfrei zur Verfügung, Lift, Garage (ca. 200 m, Gebühr).

Zimmer: 127, elegant, modern, komfortabel und geräumig, in warmen Farbtönen sehr geschmackvoll gestaltet, mit Bad oder Dusche/WC, Bademantel, Föhn, Telefon, LCD-Sat.-TV, Safe in Laptopgröße, Klimaanlage/Heizung, Kaffee-/Teezubereiter, Wire-

less LAN ist in Deinem Zimmer ohne Gebühr verfügbar (DI/EI). EZ = DZ zur Alleinbenutzung.

A: 1.1.-31.3. **I:** 1.7.-31.8. **B:** 1.4.-30.6. **J:** 1.9.-31.12.

Reiseart TOUR		Anf H	Leistung BRU10012 GY	
Unterbr	Belegung		A	B
DI G	DZ/BoD/WC/UF	2-3	49	52
EI G	EZ/BoD/WC/UF	1	79	85

An-/Abreise: täglich. **Mindestaufenthalt:** 1 Nacht. **Hund:** nicht erlaubt.

